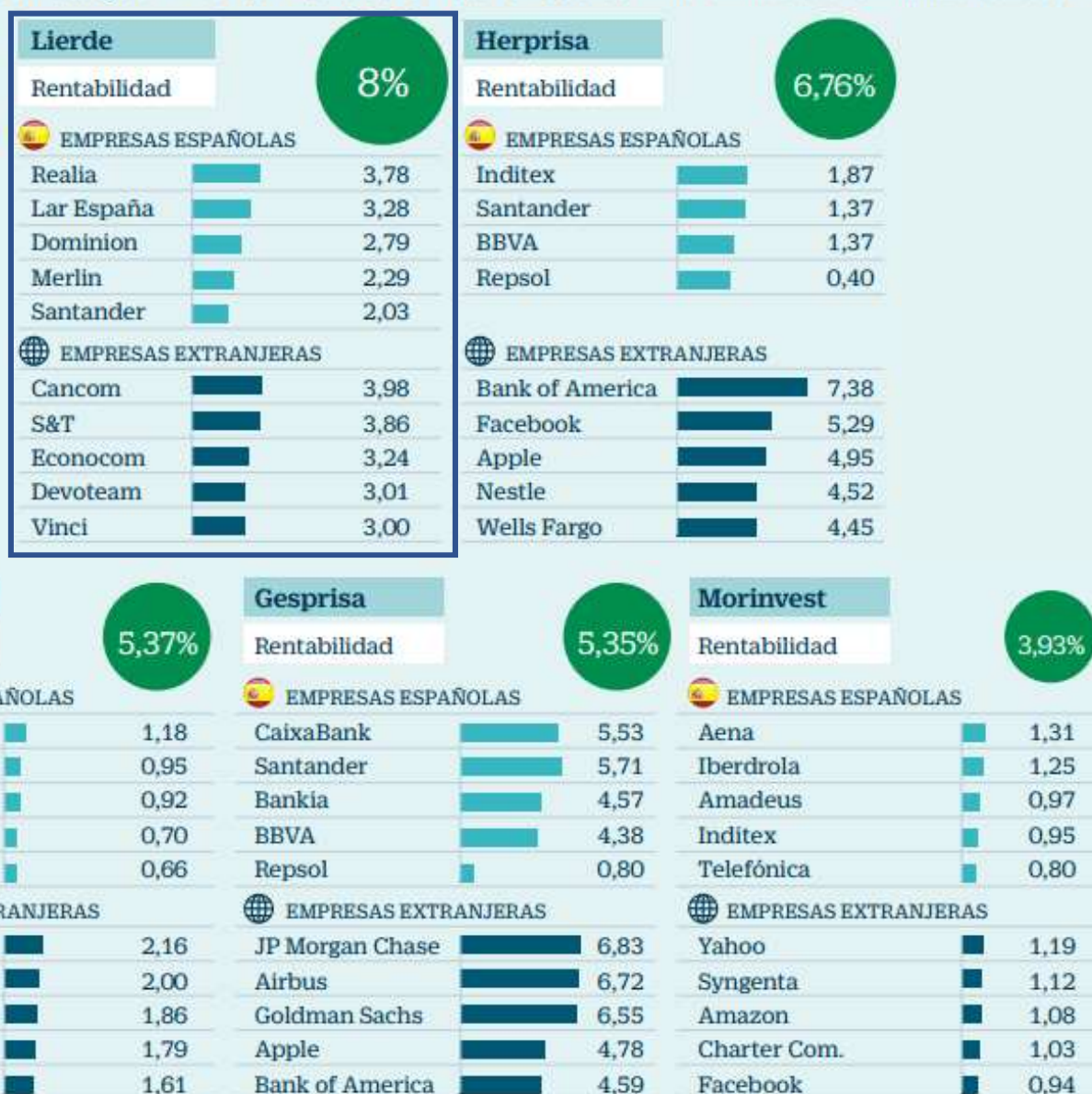


## Mercados [Sicav >](#)

Las empresas en las que invierten las sicavs más rentables Primer trimestre de 2017. Rentabilidades en %



Fuente: CNMV

BELÉN TRINCADO / CINCO DÍAS

## ¿En qué valores invierten los más ricos?

- Telefónica, BBVA, Santander e Inditex acaparan la atención de los más ricos
- Lierde, con una rentabilidad del 8% hasta marzo, lidera el ranking de las sicavs que más ganan



GEMA  
ESCRIBANO



Madrid | 5 JUL 2017 - 07:11 CEST

**L**as sociedades de inversión de capital variable (sicav) estuvieron en el punto de mira durante la campaña electoral. Todas las formaciones políticas incluían reformas para este tipo de vehículo. De hecho, fue uno de los puntos incluidos en el pacto de investidura que firmaron PP y Ciudadanos. El atractivo de estas sociedades radica en las ventajas fiscales. Las sicavs tributan por sus ganancias el 1%, frente al 25% que paga el resto de empresas.

La incertidumbre política que rodea a este vehículo provocó que en el primer trimestre el número de sicavs cayera un 9,5% respecto al mismo periodo del año anterior, hasta situarse en las 3.044. No obstante, el patrimonio se mantuvo estable en 32.644 millones de euros. Por encima de todas destacan aquellas que pertenecen a las grandes fortunas como es el caso de Morinvest, de Alicia Koplowitz o Gesprisa y Herprisa, de Antonio Palatchi, el dueño de Pronovias. Estas son las estrategias de inversión de las grandes fortunas.

- **Lierde.** Con una rentabilidad del 8% hasta marzo y un patrimonio bajo gestión de 249,7 millones, Lierde se convierte en la sicav más rentable. Su cartera se centra en renta variable: el 77% exterior y el 23% nacional. Dentro de los valores españoles destaca la apuesta por el sector inmobiliario con Realia, Lar y Merlin como principales exponentes. De entre los grandes valores sobresalen Santander, con un peso en cartera del 2,03%, Telefónica (1,34%) y Ferrovial (1,83%). Entre los valores extranjeros destacan la alemana Cancom (3,98%) y la empresa de consultoría S&T (3,86%) y la belga Econocom (3,24%).

- **Herprisa.** La medalla de plata es para Herprisa con una rentabilidad del 6,78% en el año y un patrimonio de 259,9 millones. Su estrategia de inversión se centra en Bolsa extranjera (el 91,89% del total) y una pequeña representación española (5,01%). Dentro de esta última los blue chips conforman la elección: Inditex, Santander, BBVA y Repsol.

- **Soixa.** El vehículo de inversión ligado al presidente de Ebro, Antonio Hernández Calleja, cerró el primer trimestre con una rentabilidad del 5,37% y un patrimonio de 355,8 millones. Aunque el grueso de la cartera está orientado a renta variable (50,82%), también hay cabida para la participación en empresas de capital riesgo, microcréditos o fondos de inversión. Dentro de la Bolsa española (8,05%) Soixa se decanta por valores de pequeña y mediana capitalización con Barón de Ley (1,18%), Prosegur (0,37%), Iberpapel (0,92%) y Miquel y Costas (0,7%) como principales exponentes.

- **Gesprisa.** La otra sicav del dueño de Pronovias, Antonio Palatchi, cerró marzo con una rentabilidad del 5,35% y un patrimonio de 259,7 millones. El peso de la renta variable en el vehículo alcanza el 97,23% y la mayor parte corresponde a Bolsa extranjera (75,28%) frente al 21,95% que representa la española. Gesprisa mantiene una fuerte apuesta por el sector bancario con la expectativa de una subida de tipos que ayude a la mejora de los márgenes. Dentro de la Bolsa española escoge a CaixaBank, BBVA, Santander, el desaparecido Popular y Bankia. La lista de valores españolas la completan Inditex y Repsol. En la parte internacional, JP Morgan, Goldman Sachs, Bank of America o Wells Fargo son los representantes de la banca.

- **Morinvest.** La lista la cierra la sicav de Alicia Koplowitz, que en el primer trimestre obtuvo una rentabilidad del 3,93% y un patrimonio de 564 millones. A diferencia de las anteriores, la inversión está mucho más diversificada: renta fija (9,45%), renta variable (23,92%) y participaciones en fondos (49,81%). En lo que respecta a la Bolsa española, en Morinvest es posible encontrar grandes valores como Telefónica, Inditex, BBVA, Repsol e Iberdrola con otros de mediana capitalización. Dentro de estos últimos destacan Applus o la socimi Lar España.